

Printemps 2017

DeLaval SA, 6210 Sursee
Tél. 041 926 66 11
www.delaval.ch

Farm actuel

Exp.



**DeLaval – le partenaire fiable
des producteurs de lait tournés vers l'avenir**

Le succès d'un modèle commercial né d'une situation d'urgence

La planification et la réalisation de constructions destinées à une activité agricole requièrent des connaissances aussi approfondies que spécifiques des processus d'exploitation, des normes et des prescriptions légales du secteur de l'agriculture. D'où la très fréquente implication des collaborateurs de DeLaval dans la planification et la réalisation de constructions de ce type. Mais trop souvent, les vendeurs devaient se muer en planificateurs et conseillers, une démarche qui s'est révélée chronophage et peu professionnelle. Les responsables de DeLaval ont alors décidé d'ouvrir un bureau d'architecture propre à l'entreprise.

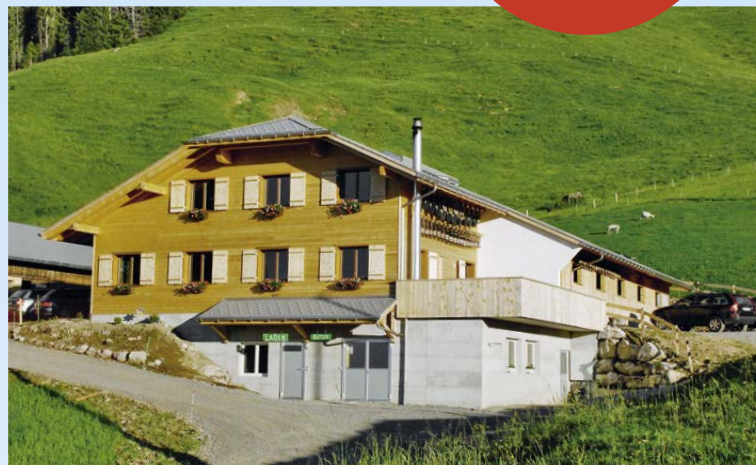
Le premier bureau de planification pour constructions destinées à une activité agricole a ainsi vu le jour en 2007 à Sursee. Un architecte, un conducteur de travaux et un dessinateur en constituaient alors l'équipe de base. Et l'idée a rencontré un vif succès sur le marché, très ouvert. En peu de temps, nous avons constaté que l'agriculteur recherchait le principe «tout d'un seul tenant»: de la première idée de planification à la dernière vis, avec à la clé un seul interlocuteur, une bonne coordination entre les artisans et un contact uniformisé avec les offices et les autorités. Bien qu'imaginé différemment à l'origine, ce concept s'est très vite transformé en un instrument commercial et de communication particulièrement efficace.

Si ce n'est que nous avons quelque peu négligé le fait qu'un client préférera toujours s'adresser à un architecte de sa région. Là aussi, l'adage selon lequel «le temps c'est de l'argent» prend tout son sens, raison pour laquelle les heures consacrées aux déplacements ne sauraient être sous-estimées. Qui plus est, la plupart des agriculteurs de Suisse romande et orientale ne recouraient pas aux services de planification de la maison mère de Sursee. Dès lors, en 2014, un deuxième, puis un troisième centre de planification ont été ouverts, respectivement à Flawil/SG et à Villaz-St-Pierre/FR. Ces trois bureaux – environ douze collaborateurs au total – nous permettent de desservir aujourd'hui la Suisse entière. Ils traitent en permanence env. 40 projets en parallèle, tendance à la hausse.

Il y a trois ans, la direction a décidé de commercialiser à un prix fixe, sous l'appellation «Étable DeLaval», une étable standard pour 75 vaches avec robot de traite, un produit auquel le marché a réservé un accueil particulièrement favorable. Suite à cette réjouissante évolution, nous avons présenté, lors de l'AGRAMA 2016 à Berne, une nouvelle étable standard pour 55 vaches, avec salle de traite. Peu après, la première étable clés en main était vendue.

Dix ans après l'introduction de nos bureaux d'architecture, ce secteur d'activité est devenu indissociable de l'entreprise DeLaval. Il offre un soutien à la vente des installations DeLaval, et inversement. D'ailleurs, nous faisons aujourd'hui partie des trois plus importants bureaux d'architecture pour constructions destinées à une activité agricole de Suisse.

Et ensuite? Voilà une question légitime à la lecture de la présente success story. Nous allons étudier prochainement l'ouverture de nouveaux bureaux décentralisés, convaincus que nous pouvons encore étendre notre position sur ce marché.



Reto Theiler, Hasle/LU



Stefan Muff, Gunzwil/LU



Jean Chapatte, Malleray/BE



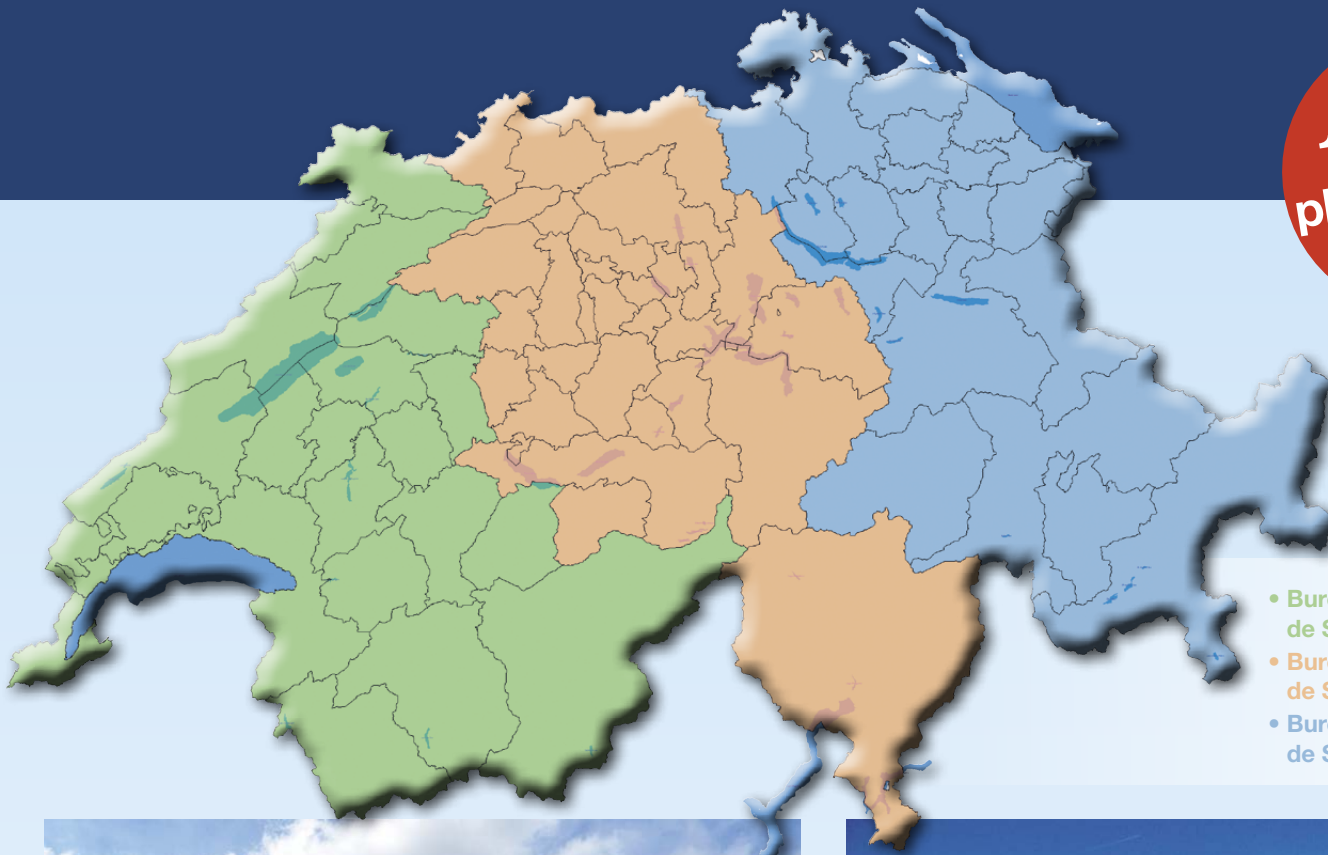
Paul Korrodi, Schönenberg/ZH



[http://www](http://www.bien-planifier.ch)

Références:
www.bien-planifier.ch

10 ans de
planification



- Bureau de planification de Suisse romande: Josef Piller
- Bureau de planification de Sursee: Lukas Suter
- Bureau de planification de Suisse orientale: Heini Reinli



Thomas Villiger, Beinwil/AG



Thomas Dahinden, Schüpfheim/LU



Markus Waldvogel, Hinwil/ZH



Agrovision Burgrain, Alberswil/LU



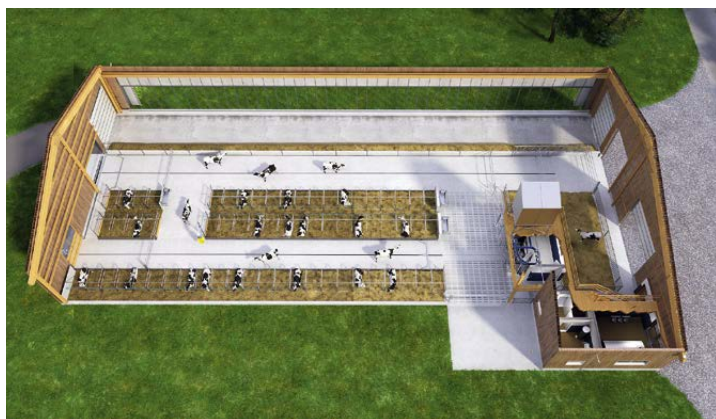
Hans Wüthrich, Sonterswil/TG



Damian Cadalbert, Sevgein/GR

Étable DeLaval: nos étables standard clés en main

Étable DeLaval avec robot de traite VMS



L'étable DeLaval VMS pour 70 vaches coûte Fr. 770'000.-, TVA comprise.

Étable DeLaval avec salle de traite



L'étable DeLaval avec salle de traite pour 53 vaches coûte Fr. 720'000.-, TVA comprise.

Avantages commerciaux

En tant que client, vous profitez...

- d'une étable soigneusement conçue pour laquelle extensibilité, circulation des animaux et processus de travail sont pensés jusque dans les moindres détails,
- d'un produit éprouvé à maintes reprises, dont vous pouvez découvrir le fonctionnement et vous faire une idée claire,
- d'un prix clairement défini, ce qui vous évitera toute mauvaise surprise,
- d'un prix avantageux, les coûts de planification étant uniques et les intermédiaires définis,
- d'un investissement en temps minimal grâce à votre interlocuteur unique,
- du professionnalisme d'un planificateur expérimenté à l'échelle suisse.

Compris dans l'étable DeLaval:

- Assortiment DeLaval (planification, robot / salle de traite, installation de l'étable, systèmes d'évacuation du fumier, fenêtres / portes / portails, plaques de béton, revêtement de surface, éclairage d'étable et montage)
- Travaux de coffrage (sol et murs selon plan)
- Construction complète de la halle avec toiture, travaux de ferblanterie et de protection contre la foudre
- Installations sanitaires
- Installations électriques
- Silo pour concentrés

Non compris dans l'étable DeLaval:

- Fosse à purin et local de stockage du fourrage
- Travaux d'aménagement (lignes de raccordement et voies d'accès)
- Travaux d'excavation
- Technique de purinage
- Ingénieur civil
- Autorisations et taxes

Vues extérieure et intérieure de l'étable DeLaval avec robot de traite VMS de Thomas Oehen à Lieli/LU



Remplacement d'une étable à bovins pour 34 vaches Jersey et jeune bétail à Trachslau/SZ

DeLaval prévoit pour vous toutes les étables pour bovins, chevaux, chèvres et moutons. Vous pouvez également nous confier toute planification de transformation ou de construction dans le domaine de l'élevage de vaches allaitantes. Vous profiterez en l'occurrence de notre vaste expérience.

La nouvelle étable de la famille Öchslin de Trachslau/SZ peut accueillir 34 vaches, du jeune bétail, des boxes de vêlage, un



De gauche à droite: Karin, Meik et Jürg Öchslin

espace pour les veaux, une grange à foin de 1000 m³ et une fosse à purin de 300 m³.

Les décisions rapides et bien pensées du maître d'ouvrage ont permis de planifier et de réaliser la nouvelle étable en moins de deux ans.



L'enveloppe du bâtiment, imprégnée sous pression, dégage une impression de calme.

Maître d'ouvrage:
Karin et Jürg Öchslin, Trachslau/SZ
Concessionnaire et agence de service DeLaval régional:
Marcel Hensler, Bennau/SZ

Projet global DeLaval – de la planification à la réalisation.

Armin Lustenberger gère une exploitation laitière de 50 vaches à Geiss/LU. Le jeune bétail est élevé sur l'exploitation des parents, louée, à Entlebuch.

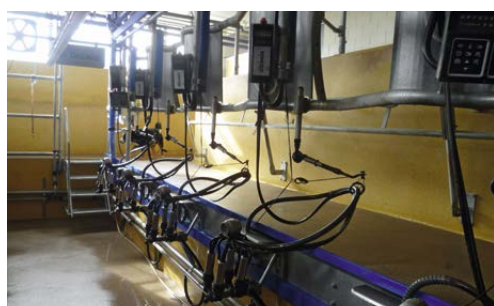
L'étable à stabulation libre actuelle, qui date de 1984, ne répondait plus aux prescriptions de protection animale. Et même si les vaches sont toujours restées dans leur propre étable, les travaux de construction ont pu être terminés dans les délais – en septembre 2016 – grâce aux nombreuses contributions du propriétaire. DeLaval s'est chargé de la planification globale, de la technique de traite et de l'installation de l'étable. Le montage a été réalisé par le concessionnaire et agence de service régional DeLaval Kurmann Technik AG à Ruswil/LU.



Profil d'exploitation

Situation: 510 m d'altitude
Cheptel: 53 vaches laitières (Brown suisse + Red Holstein)
Surface utile: 33 ha, dont 11 ha à Entlebuch
Spécialité: production de fromage d'Emmental

Maître d'ouvrage:
Armin Lustenberger, Geiss/LU
Concessionnaire et agence de service DeLaval régional:
Kurmann Technik AG, Ruswil/LU



La traite se fait dans une salle de traite en épi 30° 2x5 équipée du système de gestion du troupeau DelPro™ et du pilote de traite MPC580/680 de DeLaval.



L'étable transformée offre aux vaches le confort et l'espace d'une nouvelle construction.



De gauche à droite: Lukas Suter, architecte DeLaval, Alois Bättig, oncle et ancien propriétaire, Armin Lustenberger, responsable d'exploitation, et Nik Scheidegger, technicien de service DeLaval.

Fromagerie avec robot de traite DeLaval et stabulation libre

Visite de la famille Mosberger à Gossau/SG

Sur son exploitation, la famille Mosberger produit du fromage Appenzeller AOP avec le robot de traite DeLaval VMS. Ce dernier fonctionne selon les règles d'or d'hygiène en la matière, condition sine qua non pour que la famille puisse connaître le même succès dans sa nouvelle étable laitière.

Une production de fromage couronnée de succès requiert, outre une technique fiable, une étable soigneusement entretenue par l'agriculteur, avec un solide partenaire à ses côtés. C'est précisément cette collaboration qu'offre le concessionnaire et agence de service DeLaval local Franz Breitenmoser Hof- und Landtechnik AG à Untereggen/SG. DeLaval a planifié la nouvelle construction, a pu fournir – et installer – la totalité de l'aménagement de l'étable, le robot de traite et le robot racleur, ainsi que les revêtements de la table d'alimentation, du sol et des murs, et en assure aussi le suivi.

Outre les 60 vaches, l'exploitation compte également 65 porcs d'élevage et un élevage de porcelets. Le robot de traite DeLaval offre en l'occurrence le parfait équilibre pour maîtriser les pics de travail. La stabulation libre choisie permet aux animaux de se déplacer à leur guise dans la nouvelle étable laitière. Ils décident eux-mêmes quand ils souhaitent se nourrir, se coucher ou se faire traire.



Tous sont ravis de la magnifique nouvelle étable: (de gauche à droite) Peter Mosberger et Jasmin Hochreutener, Franz Breitenmoser, agent DeLaval et Bruno Meier, responsable de vente régional DeLaval.



La planification a également impliqué une discussion concernant l'exploitation du site. La cour ne se trouve pas – comme c'est souvent le cas – sur le côté de l'étable, mais dans la partie arrière du bâtiment. La chambre à lait a été construite un étage plus bas.



Profil d'exploitation

Situation:	630 m d'altitude
Cheptel:	50 vaches (Holstein, Red Holstein et Brown Swiss)
Surface utile:	24 ha de prairie naturelle
Autre secteur d'activité:	65 porcs d'élevage avec porcelets (IPS)



Le nouveau cornadis HL30 de DeLaval garantit un affouragement dans le calme. L'absence de tube supérieur facilite le passage de la tête des animaux, un avantage pour les bêtes de grande taille et encornées.

Le nouveau bâtiment a pu être mis en service après seulement six mois de construction (de mars à septembre 2016).



Propreté garantie dans l'étable: le robot racleur RS450 nettoie non seulement toute l'étable équipée de caillebotis, mais également la cour, qui en est dépourvue. Il avance silencieusement et lentement, sans aucun danger pour les vaches.



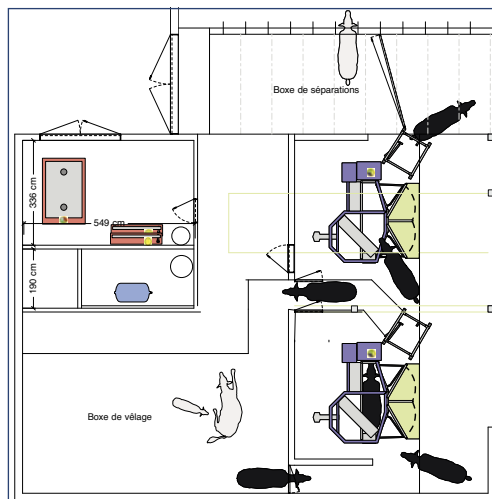
Les animaux se sentent bien dans leur nouvelle étable, où l'air frais circule en abondance. Conçue d'une manière particulièrement respectueuse des animaux, la logette Universal 15 tient compte de leurs besoins.

Extension d'étable: deux robots de traite VMS avec stabulation libre

Journées
portes
ouvertes

Journées portes ouvertes chez la famille Jeanmaire, La Chaux-de-Fonds/NE

Samedi 29 avril 2017, de 10h00 à 17h00, et dimanche 30 avril 2017, de 10h00 à 17h00



L'année passée, la famille David et Annabelle Jeanmaire est passée en peu de temps d'une exploitation avec salle de traite à un robot de traite, et ce, avec succès.

Là où l'opération prenait auparavant quatre heures par jour dans une salle de traite tandem, deux robots de traite DeLaval VMS assurent désormais la traite 24 heures sur 24. Pour la plus grande joie – mais aussi le soulagement – de la famille. Le suivi est pris en charge par

le concessionnaire et agence de service DeLaval Juillard Equipements SA de Tramelan/BE.

Profil d'exploitation

Situation: 1'000 m d'altitude

Cheptel: 82 vaches laitières avec élevage correspondant

Surface utile: 108 ha de prairie naturelle, en été, nombreux pâturages



De gauche à droite: David et Annabelle Jeanmaire, avec leurs enfants Laélia, Lenny et Maël, ainsi que Hugo Stucki, responsable de vente régional DeLaval.

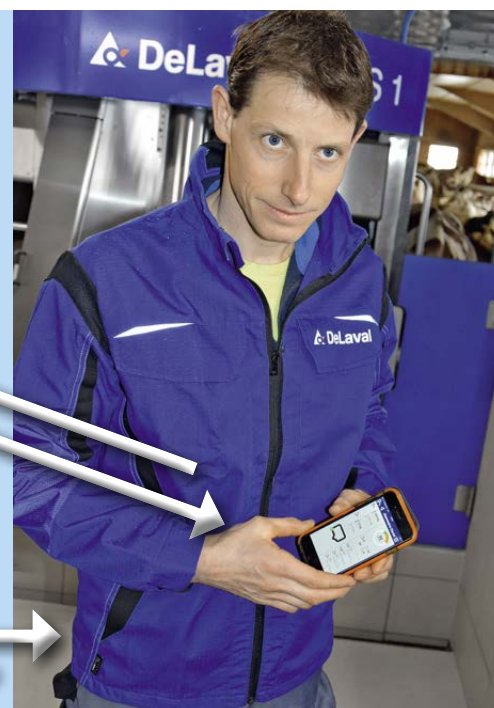


Le système de traite volontaire a été conçu pour que la vache bénéficie d'un environnement calme et agréable pendant la traite.



Smart Farming

Le Farm Management réunit les différents éléments de l'exploitation laitière dans un système central. Il offre des moyens auxiliaires uniques pour la sauvegarde des données, l'établissement de rapports et la réalisation d'analyses, ce qui simplifie le processus de prise de décisions quotidien au sein de l'exploitation laitière.



La famille Jeanmaire profite pleinement du concept de ferme intelligente. Maël surveille les données des vaches sur le robot. Le programme DelPro™ enregistre toutes les données et David Jeanmaire les consulte sur son portable.

Étables laitières DeLaval pour une production laitière couronnée de succès



Journées portes ouvertes chez la famille Siegrist, Heimenschwand/BE

Samedi 17 juin 2017, de 10h00 à 17h00, et dimanche 18 juin 2017, de 10h00 à 17h00

Restauration prévue lors des deux journées portes ouvertes, avec divertissement le samedi soir!

Hansruedi et Patrick Siegrist gèrent une exploitation laitière à Heimenschwand.

La nouvelle étable est conçue pour accueillir 40 vaches laitières et leurs veaux. La salle de traite parallèle P2100 en constitue la pièce maîtresse. Elle compte 8 places et est équipée d'un pilote de traite MPC400 et d'un compteur à lait agréé MM27. Cette étable a pour particularité que les animaux se déplacent sur deux niveaux (14 places de jeune bétail à l'étage, les autres places au rez-de-chaussée).



Salle de traite P2100: structure robuste, gouttière en inox et régulation de l'air comprimé pour une exploitation sans faille et durable.



Les veaux trouvent eux aussi leur place dans la nouvelle étable, dont le cornadis d'affouragement est adapté à leur taille.



Les vaches se sentent particulièrement à l'aise dans cette étable à logettes – sur deux rangées – équipées de sacouchettes alvéolées.

Profil d'exploitation

Situation: 1'075 m d'altitude
Cheptel: 40 vaches laitières et veaux
Surface utile: 33 ha de prairie naturelle
Autre: la famille Siegrist offre des logements protégés.



Qui investit doit pouvoir se fier à un partenaire solide: Bendicht Gerber, agent DeLaval de Schangnau, et Hansruedi Siegrist sont ravis de la qualité de la construction.

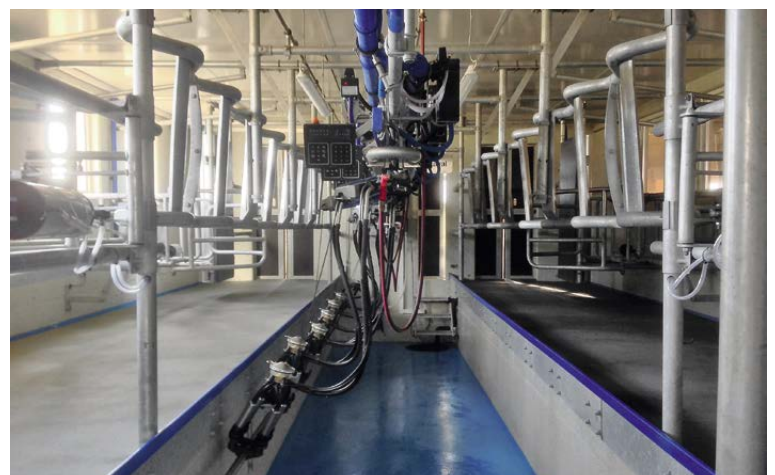
Journées portes ouvertes chez la famille Jean-Claude et Fabrice Favre, Le Crêt-près-Semsaies/FR

Samedi 22 avril 2017, de 10h00 à 17h00, et dimanche 23 avril 2017, de 10h00 à 17h00

La famille Favre se réjouit de vous présenter son exploitation de 54 logettes et sa salle de traite MidiLine ML2100 2x6. Il s'agit d'un projet global de DeLaval, qui a tout fourni et installé, du système de traite aux revêtements, en passant par l'aménagement de l'étable.



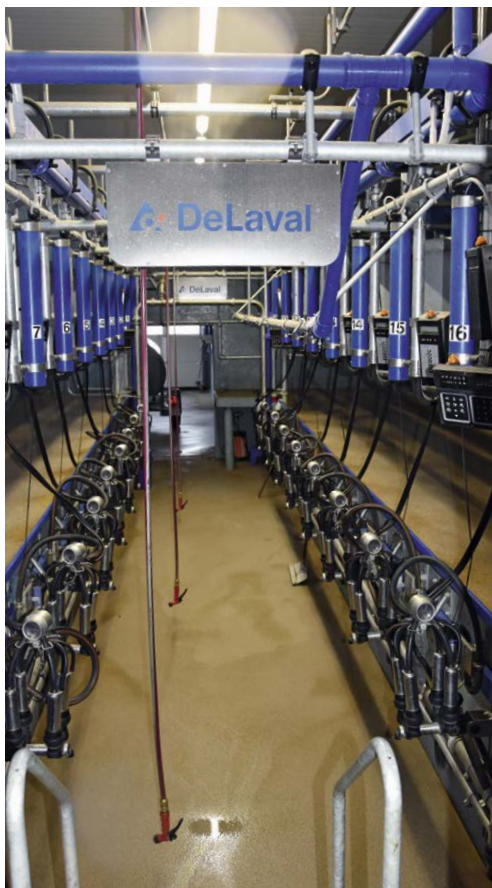
L'imposante grange de la famille Favre.



La salle de traite MidiLine (2x6, extensible à 2x8) permet de traire les 54 vaches en peu de temps.

Salle de traite en épi DeLaval pour un meilleur rendement

Nouvelle étable avec salle de traite en épi dans la Vallée de Joux/VD



Coup d'œil à la salle de traite en épi 50°: 16 places pour un déroulement calme et rapide de la traite. Les pilotes de traite MPC580 et MPC680 garantissent une procédure de traite sans heurts.



Fredy Hauser apprécie le calme dans sa nouvelle salle de traite.



Les grands boxes de vêlage garantissent le confort des vaches fraîchement vêlées.

La ferme de la communauté d'exploitation Hauser/Meylan/Bernard se trouve dans la Vallée de Joux/VD. Cette nouvelle construction, agréablement lumineuse et aérée, se distingue par des processus optimaux pour l'homme et les animaux.

L'étable à stabulation libre est conçue pour 133 vaches et en accueille actuellement 100. Avec un tel nombre d'animaux dans une même étable, il est indispensable de simplifier les tâches quotidiennes et d'optimiser le fonctionnement des processus. C'est là une condition sine qua non pour que l'homme et les animaux se sentent bien, tout en garantissant un fonctionnement efficace de l'exploitation.

Pour la communauté d'exploitation Hauser/Meylan/Bernard, il était important que tout soit proposé d'un seul tenant. C'est ainsi que la technique de traite complète (salle de traite en épi 50° 2x8), l'installation d'étable avec logettes et cornadis d'affouragement ainsi que la voie d'évacuation du fumier de 100 mètres de long ont été fournis par DeLaval. Selon les affirmations du client, la collaboration avec Fabrice Tâche, responsable de vente régional, et le concessionnaire et agence de service DeLaval local Pelet-Roy Sarl, s'est révélée remarquable.



Places d'alimentation en nombre suffisant pour toutes les vaches: l'imposant couloir d'affouragement de 100 mètres de long.



La porte de tri permet de séparer les vaches qui doivent être examinées plus minutieusement après la traite.



Les vaches apprécient visiblement les logettes Thurgi, qui leur offrent suffisamment d'espace.

Profil d'exploitation

Situation:	1'040 m d'altitude
Cheptel:	100 vaches et jeune bétail
Surface utile:	110 ha de prairie naturelle
Spécialité:	production de Gruyère et de Vacherin AOP



Les logettes en vis-à-vis, d'une largeur de 5,20 mètres, offrent un grand confort aux vaches.



De gauche à droite: Fredy et Annick Hauser avec leurs enfants Cammie, Matthias et Loïc, ainsi que Hans Bernard et Evelyne Meylan.

Première salle de traite MidiLine™ ML3100 de Suisse

Le nouveau principe swing-over

Journées
portes
ouvertes

Journées portes ouvertes chez la famille Remy, Rossens/FR

Samedi 8 avril 2017, de 10h00 à 17h00, et dimanche 9 avril 2017, de 10h00 à 17h00

La communauté d'exploitation de David et Dominique Remy et Dominique Ayer, de Rossens/FR, a inauguré sa nouvelle étable laitière en septembre 2016.

Proximité de l'agence de service locale et possibilité de tout obtenir d'un seul

tenant ont été les deux principales raisons de la collaboration avec DeLaval. Le



Salle de traite en épi 50° MidiLine™ ML3100 avec pilotes de traite MPC680. Les unités de traite sont montées sur un châssis de 2" autoportant dans la partie supérieure de la salle de traite, dans un environnement propre et sec.

concessionnaire et agence de service local DeLaval Alain Studer SA a coordonné la procédure de bout en bout.

La salle de traite en épi 50° et son nouvel équipement MidiLine™ ML3100 constituent la pièce maîtresse de la nouvelle étable. Le nouveau bras MidiLine de DeLaval offre en l'occurrence de nombreuses fonctions et moyens auxiliaires pour les travaux de traite, dans un design d'avenir. Le déblocage des faisceaux simplifié et une signalisation lumineuse bien visible dans un boîtier en aluminium assistent le trayeur dans son travail. Il s'agit de la première installation de Suisse utilisant cette nouvelle technologie.

Profil d'exploitation

Situation: 710 m d'altitude
Cheptel: 71 vaches laitières
Surface utile: 68 ha au total, dont 12 ha de céréales
Spécialité: production de Gruyère AOP



Environnement de traite agréable. De gauche à droite: Hugo Stucki, responsable de vente régional DeLaval, David Remy et Alain Studer, agent DeLaval.



Dominique Remy



Fromagerie de Gruyère AOP. La grange à foin est directement intégrée dans l'étable.



Une imposante construction – la nouvelle étable laitière des familles Remy et Ayer.



Chacune des 70 vaches trouve sa place dans le couloir d'affouragement. Elles peuvent être bloquées, puis libérées à nouveau d'un seul geste de la main.

Salle de traite tandem DeLaval – traite individuelle et rapide

Visite de la famille Adrian et Claudia Kupferschmied à Heimenschwand/BE

Adrian et Claudia Kupferschmied, de Heimenschwand/BE, ont inauguré l'année passée leur nouvelle étable laitière et ont franchi un pas de géant en passant de leur ancienne étable à stabulation entravée à la stabulation libre.

Selon notre client, l'investissement s'est révélé payant: «Nous disposons maintenant d'une place de travail moderne et confortable.» DeLaval a assisté la famille Kupferschmied du début à la mise en service. Bendicht Gerber, concessionnaire et agence de service DeLaval local, a

procédé au montage du système de traite, de l'installation d'affouragement, de l'installation d'étable ainsi que des fenêtres, portes et portails, tandis que Stefan Zürcher, responsable de vente régional DeLaval, s'est chargé de la planification du déroulement et de la coordination. La collaboration a parfaitement fonctionné.

La salle de traite tandem 2x3 de DeLaval se révèle idéale pour les animaux de la famille Kupferschmied. Les vaches y entrent individuellement, calmement et sans aucune bousculade. La traite se

déroule ainsi dans une atmosphère détendue, contact visuel entre le trayeur et la vache à la clé.

Profil d'exploitation

Lage:	1'000 m d'altitude
Cheptel:	37 vaches laitières 20 bœufs 10 veaux
Surface utile:	33 ha de prairie et artificielle 4 ha d'orge et de blé
Spécialité:	travaux forestiers



Une nouvelle étable laitière lumineuse et aérée. Les vaches se reposent visiblement très volontiers dans les logettes Universal 15.



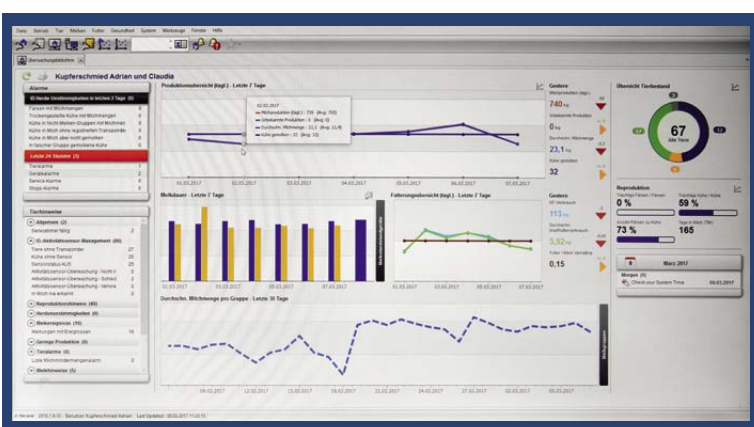
Les vaches peuvent entrer individuellement et sans aucune bousculade dans la vaste salle de traite. Le contact visuel entre le trayeur et la vache est garant d'une routine de traite empreinte de calme.



Tous les portails et portes ont été installés par l'agence de service locale DeLaval. La nouvelle étable intègre également un abri pour les machines.



De gauche à droite: Bendicht Gerber, agent DeLaval, Claudia et Adrian Kupferschmied



Programme de gestion du troupeau: dans la pratique, chaque jour implique son lot d'importantes décisions qui influent sur la santé globale des animaux, la qualité et le volume de la production laitière, ainsi que la rentabilité de l'exploitation. Le nouvel écran de contrôle du programme de gestion du troupeau DelPro™ offre un aperçu rapide.



Confort de la vache et du trayeur: le robuste faisceau trayeur MC73 en acier inoxydable, équipé de la technologie innovante Top Flow, permet un débit rapide et sans perturbation du lait depuis la griffe.

Le confort des vaches en étable à stabulation libre

Pour nous, cela va de soi. Et pour vous?

Robot racleur RS450 DeLaval



Le robot racleur RS450 DeLaval possède de nombreuses fonctionnalités permettant d'améliorer l'hygiène de votre étable. Pour les allées et la cour extérieure, le robot racleur promet un nettoyage professionnel et intelligent. Chaque robot racleur est équipé d'un système de pulvérisation d'eau.

Le RS450 DeLaval est l'outil parfait pour augmenter la rentabilité de votre étable avec caillebotis. Toutes les surfaces à nettoyer avec le RS450 DeLaval doivent être libres d'obstacles. Pour les petits obstacles, une plaque de déblaiement peut être choisie en option.

Aucune longueur ni largeur de couloir n'est un problème pour le robot racleur. Même les extensions d'étable sont aisément gérables avec le RS450.

Logettes Top 16 DeLaval

Les atouts des logettes particulièrement respectueuses des animaux en un coup d'œil:

- Les vaches disposent de beaucoup de place pour se lever et se coucher.
- Les vaches ne se blessent ni ne se coincent plus.
- La hauteur de la séparation brevetée est réglable.
- Le tube de nuque flexible est réglable.

Nouveau

Logettes Universal 15

- Développement des logettes Universal
- Davantage d'espace dans la région costale pour un confort des vaches encore meilleur
- Spécifiquement adaptées aux grands animaux



Treuil d'entraînement

Les treuils sont fermés sur les côtés du cadre, galvanisés et le tambour du câble est en acier chromé. DeLaval utilise pour toutes les installations un câble en acier chromé de 10 mm.

Nous fabriquons deux types de treuil d'entraînement adaptés à toutes les tailles d'exploitation.



Sacouchettes alvéolées «Blister»

Grâce aux sacouchettes alvéolées «Blister», le sable reste dans les logettes. Ce système offre un confort absolu aux vaches grâce à une combinaison de sable (inorganique) et de paillage.

Amélioration du bien-être des animaux

- Pas de danger de blessures (p. ex. griffures)
- Matériel de haute qualité, pour une longue durée d'utilisation
- Effet positif sur la production de lait

Les sacouchettes alvéolées «Blister» sont très appréciées. De nombreux clients satisfaits peuvent recommander les sacouchettes alvéolées et sont convaincus par ce produit.

Vos animaux sont confortablement installés et au propre. Le bien-être général peut être amélioré et le travail d'entretien des boxes réduit.



Solutions pour le bien-être des animaux en stabulation entravée

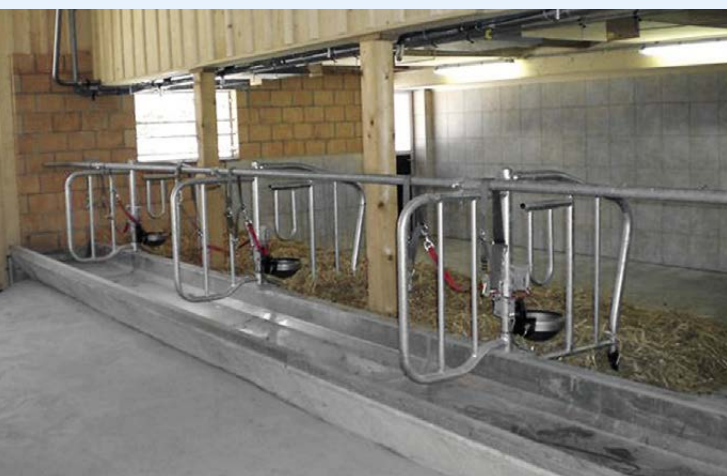
Sarine 2000 / 2000 Plus

Les modèles Sarine 2000 / 2000 Plus offrent une très grande liberté de mouvement pour les animaux et une attache latérale avec système central de détachement par groupes.

Les modèles Sarine 2000 / 2000 Plus existent en différentes exécutions:

- Vissés sur les rails Jordal
- Vissés sur la partie en bois

Autres modèles d'attache pour gros et jeune bétail

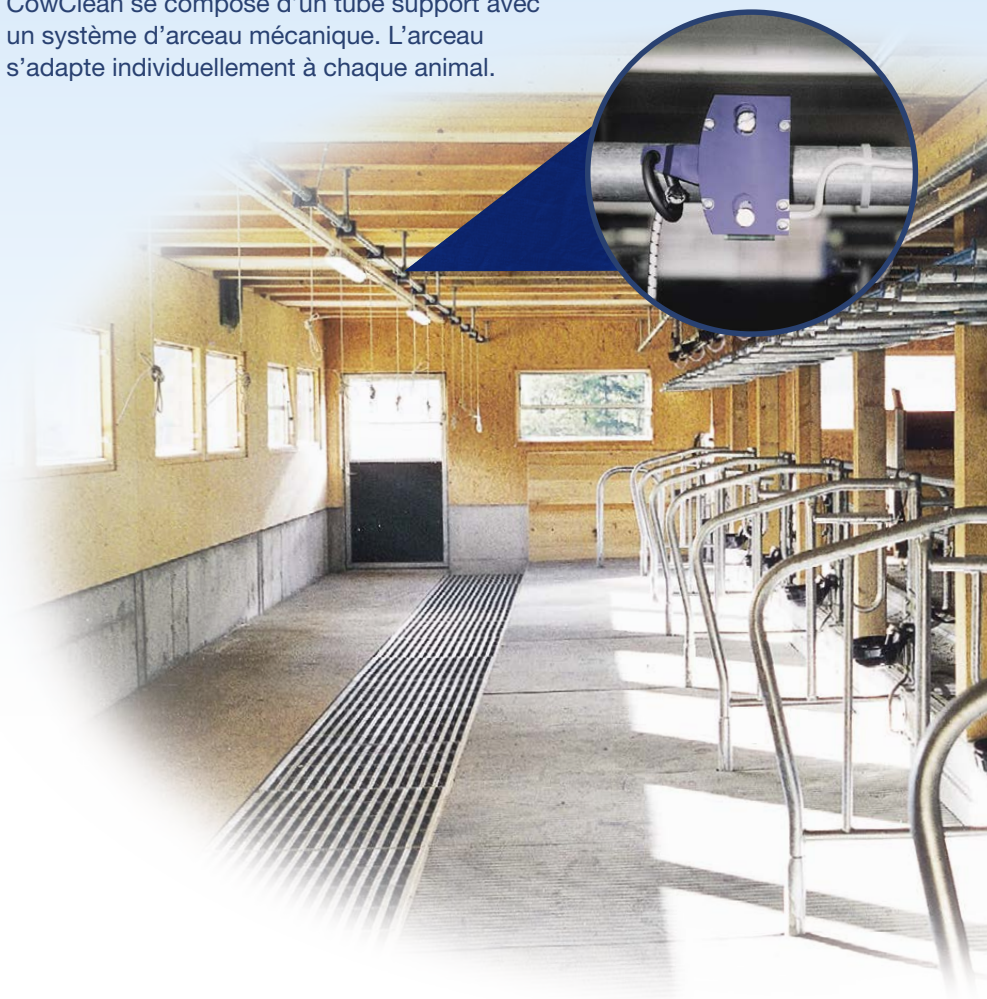


CowClean

Une légère pression sur la nuque au lieu d'une décharge électrique

Capteur avec électronique intégrée. Lorsqu'elle défèque ou qu'elle urine, la vache lève la queue et déclenche ainsi le mécanisme de l'arceau.

CowClean se compose d'un tube support avec un système d'arceau mécanique. L'arceau s'adapte individuellement à chaque animal.



Abreuvoir CNS E/2

Abreuvoir avec soupape tubulaire à haut débit et grand bac en inox pour bovins et chevaux.

Raccord d'eau en haut et en bas, Ø 1/2" et 3/4", débit 21 litres/min.

Nouveauté



Abreuvoir modèle 1200

Avec soupape tubulaire à haut débit et grand bac en acier nickel-chrome pour bovins et chevaux. Raccord d'eau en haut et en bas, Ø 1/2" et 3/4", débit 20 litres/min.



Abreuvoir type C20 (Dania)

Avec soupape tubulaire à haut débit, en fonte grise de qualité, émaillée. Bac ovale pour gros et jeune bétail.

Raccord d'eau en haut et en bas, Ø 1/2", débit 20 litres/min.



Snooker

Les sacouchettes alvéolées «Snooker», réalisées en matériaux d'excellente qualité, améliorent le bien-être général des animaux.

Comme les «Snooker» sont recouvertes de sable, l'effet abrasif disparaît, les articulations n'enflent plus et l'animal est en meilleure santé. Le sable inorganique est garant d'une hygiène optimale.



Sacouchettes alvéolées «Snooker»



Logettes et vaches

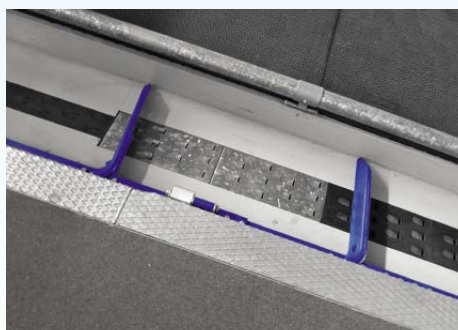
Évacuateurs à fumier hydrauliques pour stabulation entravée: à chaque exploitation sa solution

Centrale d'évacuation de fumier hydraulique

Dans le cadre du développement de ses produits, DeLaval introduit de nouvelles centrales d'évacuation de fumier hydrauliques. Elles se distinguent notamment par un procédé de filtrage clairement amélioré comprenant un filtre d'aspiration et un filtre à huile de retour. En outre, ces nouvelles centrales sont équipées de pompes nettement plus silencieuses. Les nouvelles soupapes d'inversion, améliorées, permettent d'inverser manuellement la pression et de régler cette dernière très simplement.



Évacuation de fumier par pression, avec canal de pression horizontal relié au tuyau de déjection en PVC.



Cylindre hydraulique avec protection optimale dans son boîtier de montage



Rampe hydraulique Circomat 700H

Technique de traite pour étable à stabulation entravée moderne

Le premier système de gestion du troupeau qui relie automatiquement entre elles, dans la stabulation entravée, les données de traite, d'affouragement et du calendrier des vaches.

L'unité de traite DeLaval DelPro™ MU480 comprend les fonctions suivantes:

- Homologation ICAR et ASR pour le contrôle laitier
- Système de stabilisation du vide
- Décrochage automatique des faisceaux
- Possibilité d'intégration dans le système DelPro™

L'unité de traite DelPro™ MU BLUE comprend les fonctions suivantes:

- Compteur à lait
- Décrochage automatique des faisceaux
- Possibilité d'intégration dans le système DelPro™



**Nou-
veauté**

Fiabilité et sécurité du pâturage – jour après jour

Piquet en fibre de verre

Plus léger et plus stable que les piquets plastiques grâce au renforcement de la fibre de verre.

A fait ses preuves plus de mille fois

110 cm de long

2 isolateurs

Appuie-pied incassable, solide

Pointe de piquet renforcée pour une plus grande stabilité



Action
dès 50 pièces (ballot)
Fr. 3.50
au lieu de Fr. 4.– pce

Cordes et fils Premium

- Fabriqués avec des polymères durables, nos cordes Premium sont adaptées pour des clôtures longues ou souvent déplacées.
- Les cordes Premium combinent une très faible résistance électrique similaire au cuivre et une résistance à l'usure propre au métal, ce qui leur permet d'être performantes et très résistantes.
- Excellente visibilité grâce au contraste noir/blanc.

Les nouveaux conducteurs HighVolts ont une haute conductivité, ce qui sécurise toutes les clôtures, même les plus longues.

Conducteurs en cuivre pour réduire la résistance en au minimum.

Filament en polyéthylène pour une plus longue durée de vie.



Fil BWP4 tressé

Diamètre: 3,5 mm
Conductivité: 0,15 ohm/m
Résistance: 110 kg
Conducteurs: 4

200 m Fr. 39.95
au lieu de Fr. 51.50

500 m Fr. 93.95
au lieu de Fr. 110.–



Fil BW4

Diamètre: 3,5 mm
Conductivité: 0,13 ohm/m
Résistance: 150 kg
Conducteurs: 4

250 m Fr. 35.65
au lieu de Fr. 45.70

1000 m Fr. 114.50

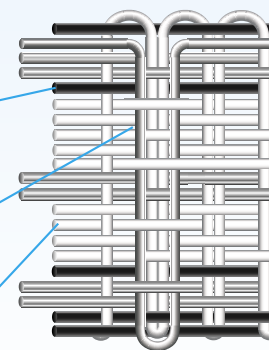


Ruban BW tressé

Les nouveaux conducteurs HighVolt combinent l'excellente conductivité du cuivre avec la robustesse mécanique de l'acier.

Les ponts transversaux dans les rubans de plus de 12 mm garantissent le passage du courant même en cas de coupures des conducteurs horizontaux.

Filament en polyéthylène pour une plus longue durée de vie.



Appareil de clôture ESE7BS

Nouvel appareil à énergie solaire compact avec technologie d'économie d'énergie

- Fonction d'économie d'énergie, affichage du contrôle de l'accumulateur et réglage de la charge en énergie solaire
- Pour clôture de 1,6 à 16 km, en fonction de la végétation
- Bonne puissance de 3600V à 500 ohms
- Bonne impulsion: énergie de charge de 0,65 joule, énergie de décharge de 0,50 joule
- Consommation d'énergie réduite de 0,035 Ah
- Appareil compact avec panneau solaire de 10W intégré et accumulateur 12V/7Ah. Adaptateur 230V pour raccordement au secteur (lors de forte charge de clôture) inclus
- Module solaire de 10W avec accumulateur 7Ah garant d'une performance constante lors de pâture de 24 heures avec 4 heures d'ensoleillement



Fr. 459.–

Pour des surfaces hygiéniques, durables et sûres

Les revêtements de surface DeLaval Plast peuvent être posés dans des étables neuves ou existantes, **en des temps d'installation très courts**. DeLaval Plast vous aidera à améliorer le niveau d'hygiène, de sûreté et de propreté dans les lieux de productions laitières.



Fraisage du béton



Enroulage du primaire

Complètement
terminé en
6 heures.



Revêtement en sable quartz



Quantité 3 kg/m² au total

Applicable
dès +5° C



Application de la vitrification



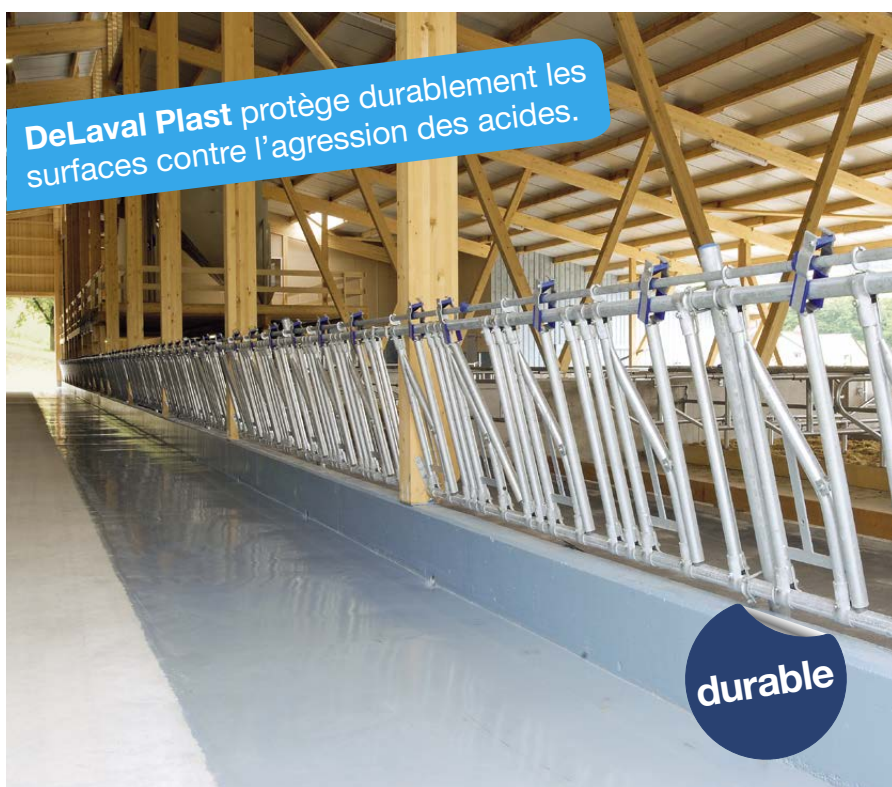
Durcissement pendant 1 heure

Assainissement de table d'alimentation

Non protégées, attaquées par l'acide, les places d'alimentation sont contaminées par des germes et des bactéries qui provoquent des problèmes sanitaires et réduisent la production de lait. L'expérience sur le terrain nous a montré que les vaches préfèrent manger sur des tables d'alimentation propres, hygiéniques et débarrassées de germes. Ce qui permet de préserver la haute qualité des fourrages et d'encourager les vaches à manger davantage. Et le travail pour repousser le fourrage est ainsi facilité.



La nouvelle table d'affouragement est prête à servir.



DeLaval Plast protège durablement les surfaces contre l'agression des acides.

durable



DeLaval Plast sécurise le travail dans l'étable.

anti-dérapant

Produits de nettoyage – La meilleure qualité à prix réduit



**Réduction
des prix**

Pour la com-
paraison avec
les produits en
bidon de 25 kg

Basix

Sans phosphate, haute teneur en substance alcaline et en chlore, pour une eau douce à mi-dure.

Bidon de 29 kg (25 l) **Fr. 63.85**
au lieu de Fr. 67.30

25 kg
correspond à
Fr. 55.-

Super

Très haute teneur en substance alcaline et en chlore, idéal pour le nettoyage alterné.

Bidon de 29,5 kg (25 l) **Fr. 74.30**
au lieu de Fr. 76.70

25 kg
correspond à
Fr. 63.-

Ultra

Produit hautement concentré pour une eau dure et le nettoyage à prédominance alcaline.

Bidon de 30 kg (25 l) **Fr. 80.70**
au lieu de Fr. 82.60

25 kg
correspond à
Fr. 67.30

- **Exempt d'acide nitrique**
Ménage et entretient votre installation de traite!
- **Sans CAQ également pour les exploitations Bio**

Prévention de la maladie de Mortellaro (dermatitis digitalis)!

**Nou-
veauté**

EasyStride™ – une solution sûre et efficace pour les soins des onglons



EasyStride™

- **est homologué comme produit biocide**
(réduit au minimum d'un facteur de 100'000 le nombre d'agents pathogènes)
- **est très concentré et de ce fait très économique dans l'application**
EasyStride™ a réussi les tests EN avec une concentration d'application de seulement 2% (homologation fédérale -N°: CHZN4206)
- **est composé de différentes matières actives**
 - désinfection rapide et efficace
 - spectre d'action très large
- **Application:** – en pédiluve 2%
– en spray 3% (2% à max. 4%)

- EasyStride™ est libre de CAQ et peut-être utilisé dans la salle de traite.
- Également autorisé pour les exploitations bio.
- 5 litres de solution à 3% ne coûtent que Fr. 2.15.



Bidon de 20 l
Fr. 286.20
Réf. 741007861

Bidon de 60 l
Fr. 788.40
Réf. 741007862



Une véritable thérapie des animaux concernés est seulement possible par un examen conséquent et un traitement dans la cage de parage (travail-congrain).
Cependant, une hygiène régulière des sabots avec un produit biocide enregistré comme l'EasyStride™ ou le 4Hooves™ diminue le risque de propagation de la maladie de Mortellaro aux autres animaux.

Produit de qualité DeLaval – encore plus économique!

Huile pour pompes à vide haute performance



Pour les graisseurs goutte à goutte et capillaires. Les additifs spécifiques dans cette huile garantissent une viscosité, une température et une protection à l'usure irréprochable, été comme hiver. Pour Point: -36°C

Prix réduit

Bidon de 10 l Fr. 55.95
au lieu de Fr. 58.65

Bidon de 20 l Fr. 97.95
au lieu de Fr. 106.15

Filtres à lait bleus

Rendent les changements du lait plus visibles.



Pack de 200 pièces
Longueur 320 mm Longueur 620 mm

Prix réduit

Fr. 19.00 au lieu de Fr. 20.00
Fr. 37.90 au lieu de Fr. 39.40



Gants de trayeur Nitrile

Longueur de manche normale

Pack de 100 pièces
Réf. 85961910-14
Grandeur S-XXL

23% prix réduit
Fr. 14.55 au lieu de Fr. 18.90

- Excellente sensibilité tactile
- Confortable à porter
- Haute résistance à la rupture
- Non poudré – pas d'allergie
- Protection des mains du trayeur



Gants de trayeur Nitrile avec manche extra longue (plus 5 cm)

Pack de 80 pièces
Réf. 85961920-23
Grandeur S-XL

21% prix réduit
Fr. 15.55 au lieu de Fr. 19.75

Douchette pour pis

Original Gilmour



Réf. 92735813

Prix réduit
Fr. 19.50 au lieu de Fr. 21.90

Désinfection des griffes de traite – pour réduire les cellules

PeraDis™

Le produit spécial pour la désinfection intermédiaire sûre des griffes de traite



PeraDis™

- est enregistré comme produit biocide,
- est très concentré – déjà un effet complet avec un dosage de 0,3 à 0,6%,
- agit très vite – en 20 secondes réduit les bactéries de plus de 99% (entre la désinfection et la pose de la griffe),
- se décompose en eau (H_2O), gaz carbonique (CO_2) et oxygène (O_2).

Prix réduit
Fr. 119.90 au lieu de Fr. 123.10

Réf. 92086210
Bidon de 20 l (22 kg)

Pour les salles de traite, l'utilisation d'un pulvérisateur de 5 litres est approprié. Avec une quantité suffisante de produit, le pré-rinçage n'est pas nécessaire. 5 litres suffisent pour la désinfection de 40 unités et ne coûte que 15 ct.

Pour les étables entravées, le bidon pour l'immersion des griffes, est idéalement adapté.

1 bidon de 10 litres de solution coûte 30 ct. et suffit pour env. 10 vaches. Afin que l'effet désinfectant ne diminue pas prématurément, les faisceaux et les manchons trayeurs doivent être pré-rincés.

INVITATION

à la séance d'information
Ferme intelligente pour
l'exploitation laitière

Technique moderne dans la salle de traite et système de traite automatique VMS

Jeudi 20 avril 2017

Horaire: De 9h30 à env. 16h00

Lieu: Bureau de planification DeLaval,
zone industrielle du Vivier 22, 1690 Villaz-St-Pierre

Programme: Le concept de ferme intelligente (Smart Farming) de DeLaval vous permet d'améliorer la qualité du lait et la gestion du troupeau, ce qui résulte en une augmentation de la productivité. Découvrez comment optimiser votre technique de traite. Nous présenterons les résultats des recherches actuelles en matière de ferme intelligente. L'après-midi sera consacré à la visite d'exploitations innovantes qui ont investi dans l'économie laitière. Nos intervenants seront à votre disposition pour répondre personnellement à vos questions.

Public cible: La séance revêt un intérêt pour les agriculteurs intéressés à optimiser leur exploitation laitière grâce aux possibilités de la technologie «Smart Farming» moderne.

Coûts: Nous vous offrons cette journée, repas de midi inclus.

Inscription: D'ici au 13 avril 2017, à:
Ursula Gloor | DeLaval SA | Téléphone 041 926 66 17
E-mail: ursula.gloor@delaval.com

www.delaval.ch

Nous recherchons actuellement des agents DeLaval indépendants pour les régions du Bas-Valais, de La Côte / pied du Jura vaudois, ainsi que pour le canton de Vaud. Avons-nous éveillé votre intérêt? Alors n'hésitez pas à prendre contact avec nous.

